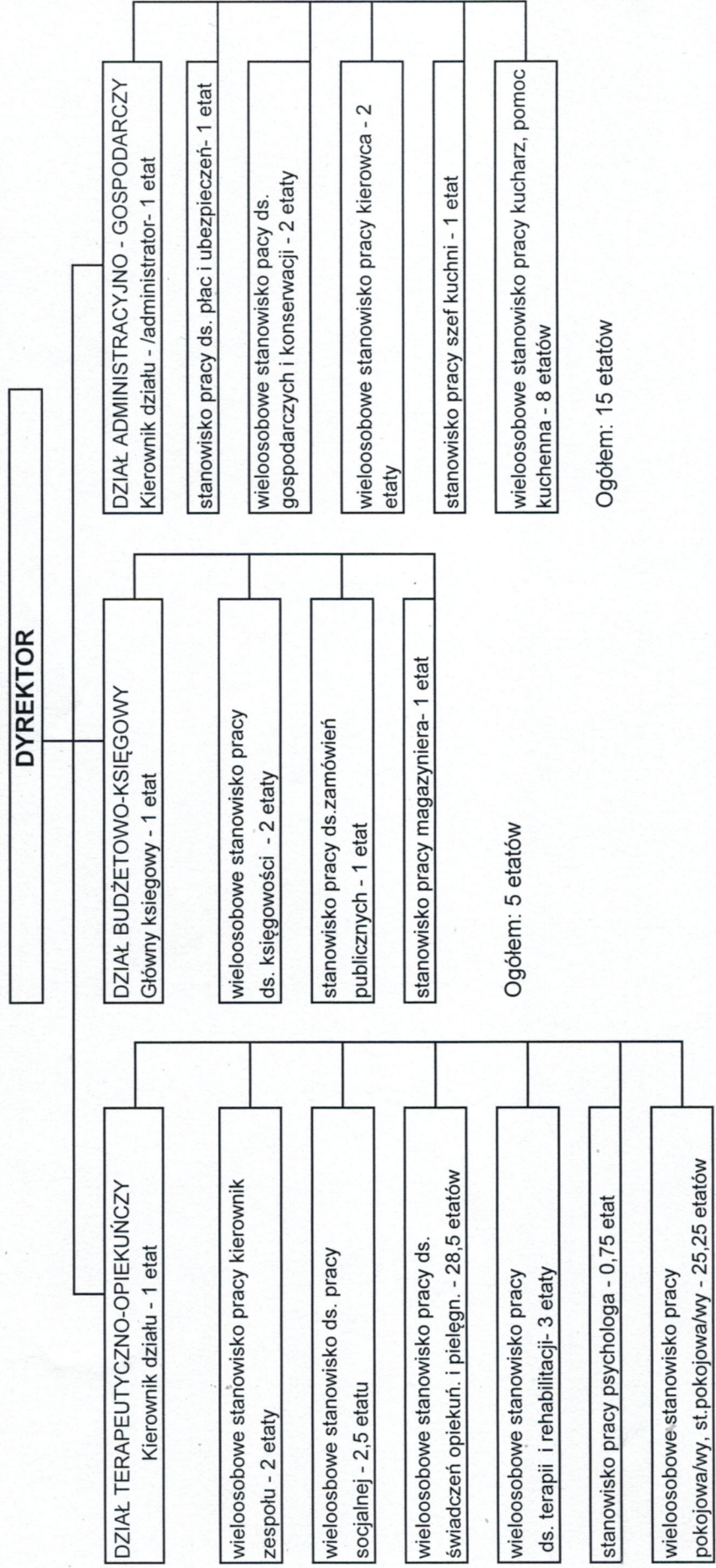


SCHEMAT ORGANIZACYJNY DOMU POMOCY SPOŁECZNEJ W KRASNOBRODZIE



Ogółem: 63,00 etaty

DYREKTOR
Domu Pomocy Społecznej
im. św. Siostry Faustyny
w Krasnobrodzie
Renata Bartnik
mgr Renata Bartnik

RADCA PRAWNY
Władysław Gajewski
mgr Władysław Gajewski
Lbich 127

Łącznie : 84 etaty